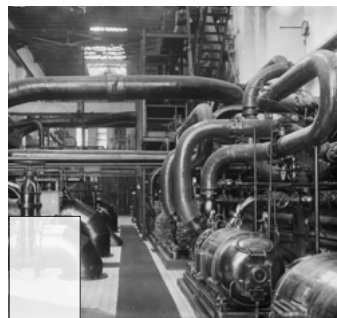




**jak Azoty** – nazwa zakładów przemysłowych w Chorzowie, fotografował je Antoni Wieczorek



**jak Bułhak Jan** – artysta, który w 1936 r. stworzył cykl fotografii ukazujących śląską ziemię



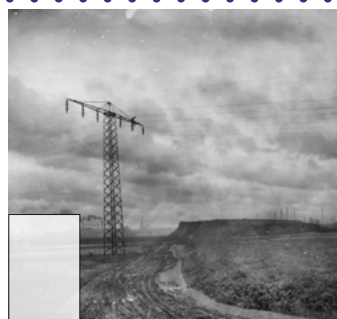
**jak „Czarny Śląsk”** – nazwa cyklu obrazów Rafała Malczewskiego z 1934 r.



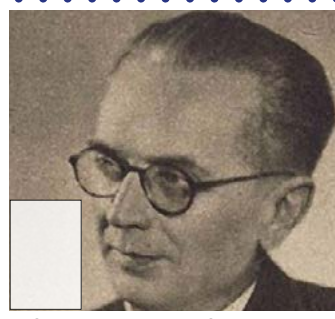
**jak Droga (do kopalni)** – stały element śląskich pejzaży



**jak Elektroda** – w elektrowni i... na zdjęciach Antoniego Wieczorka



**jak Fotograficzny piktorializm** – popularny nurt w polskiej międzywojennej fotografii artystycznej



**jak Gustaw Morcinek** – pisarz, nauczyciel, działacz społeczny na Śląsku Cieszyńskim, publicysta, jeden z najważniejszych reprezentantów tematyki śląskiej w literaturze polskiej



**jak Hałda** – usypisko powstałe w wyniku działalności człowieka, często w okolicach kopalni i zakładów przemysłowych

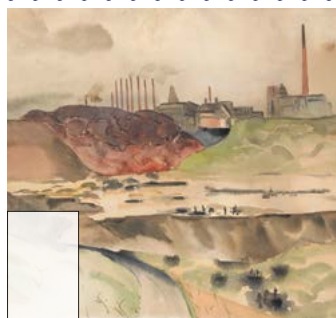


**jak Kominy** – ... często widoczne w oddali na obrazach Rafała Malczewskiego i zdjęciach Jana Bułhaka

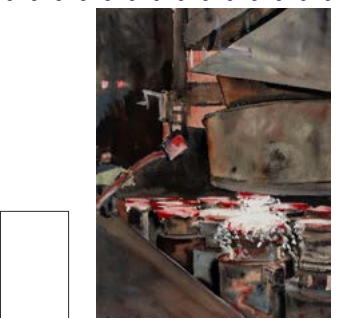
„Śląsk Czarny”, „Śląsk Biały” i „Śląsk Zielony” – podział ziem śląskich przynależnych Polsce w okresie międzywojennym w XX wieku autorstwa pisarza Gustawa Morcinka oraz geografa Stanisława Berezowskiego. Podział ten został użyty przez nich w wydanej w 1933 roku monografii województwa śląskiego pt. „Śląsk”.



**jak polski Modernizm** – kierunek w międzywojennej architekturze reprezentowany m.in. przez budynek Muzeum Śląskiego w Katowicach (1935-1936)



**jak Pejzaż przemysłowy** – gatunek malarski prezentowany np. w „Czarnym Śląsku” Rafała Malczewskiego



**jak Rafał Malczewski** – polski malarz i rysownik, autor cyklu „Czarny Śląsk”



**jak Stal** – wytwarzana w hucie, np. w hucie „Pokój” w Nowym Bytomiu (na zdjęciu Jana Bułhaka z 1936 r.)



**jak Wieczorek Antoni** – muzykolog, fotograf, współtwórca kultury fotograficznej w II Rzeczypospolitej

W Elementarzu wykorzystaliśmy obrazy i fotografie: **A** – A. Wieczorek, *Piec elektryczny w chorzowskiej Fabryce Związków Azotowych*, 1938 • **B** – J. Bułhak – *Zakłady „Elektro” w Łaziskach Górnych*, 1936 • **C** – R. Malczewski, *Huta Falva* z cyklu „*Czarny Śląsk*”, 1934 • **D** – R. Malczewski, obraz z cyklu „*Czarny Śląsk*”, 1934 • **E** – A. Wieczorek, *Elektroda w akcji*, 1938 • **F** – J. Bułhak, *Krajobraz górnośląski*, 1936 • **H** – R. Malczewski, *Hałda*, 1934 • **K** – R. Malczewski, *Kondensatory w Chorzowie (Niedziela)*, 1934 • **R** – R. Malczewski, *Zgniatacz*, ok. 1935 • **S** – J. Bułhak, *„Wrząca stal”. Huta „Pokój” w Nowym Bytomiu*, 1936 • **W** – A. Wieczorek, *Koksośnia w Chorzowie (dwaj robotnicy w hali)*, lata 30. XX w.

Zdjęcia i obrazy ze zbiorów: Muzeum w Chorzowie, Muzeum Górnośląskiego w Bytomiu, Muzeum Jacka Malczewskiego w Radomiu, Muzeum Narodowego w Poznaniu, Muzeum Narodowego w Warszawie, Muzeum Narodowego we Wrocławiu, Muzeum Śląskiego w Katowicach i Muzeum Tatrzańskie w Zakopanem.